

取引ガイド ログイン 1/5

ヘルプデスク 0120-345-738 support@star-g.co.jp
 コールセンター (売買注文・投資相談など) 0120-365-438
 電話受付時間 24時間 平日月曜日 7:00 ~ 土曜日 7:00 (土・日・元日を除く)
 * 祝日は、対応時間が変更になる場合がございます。

● 口座番号とパスワードについて

為替24の口座の設定が完了したお客様に、「口座開設完了通知書」を送付いたします。

口座開設完了通知書は大切に保管してください。電話によるお客様の口座番号・パスワードの照会に関するお問い合わせには一切お答えできません。

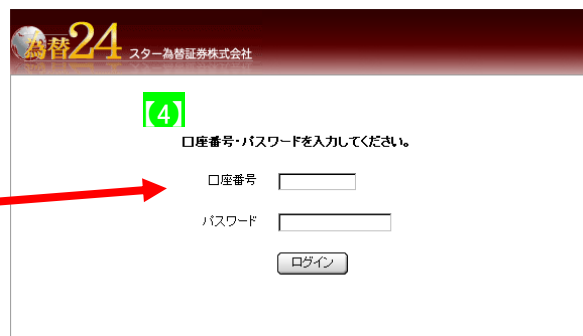
万一紛失・盗難等の場合には再発行となり、新しい口座開設完了通知書を郵送させていただきますので、ヘルプデスクまでご連絡ください。

● ログインについて

- 【1】トップページ左の「ログイン」のボタンをクリックします。
- 【2】ログインボタンの一覧ページが表示されますので、「為替24 ログインはこちら」のリンクをクリックします。
- 【3】為替24のログインボタンの項目に移動しますので、「ログイン」ボタンを押します。
- 【4】口座開設完了通知書に記載されているIDとパスワードを入力しログインボタンを押します。



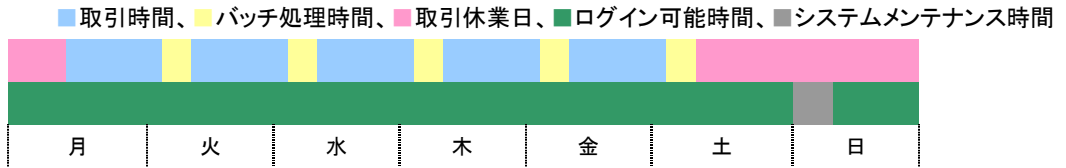
携帯電話でログインする場合には、こちらのURLにアクセスしてください。
 ログイン可能な携帯電話の機種は「推奨動作環境」ページにてご確認ください。
 ただし、初めてログインする場合には、パソコンからのみログイン可能となりますのでご注意ください。



<http://www.starkawase.jp/>

取引ガイド ログイン 2/5

● ログイン時間・取引時間について



(1) メンテナンス中にはログインはできません。

システムメンテナンス時間は、毎週日曜日の 0:00 から 6:00 と 1 月 1 日に行います。

* その他臨時のメンテナンスがある場合には、サイトのお知らせ等にてご連絡いたしますのでご確認くださいませようお願い致します。

(2) 取引時間は月曜 7:00 から土曜 6:55(夏時間の場合には 5:55)までとなります。

(3) バッチ処理時間は朝 6:55 から 7:20(夏時間の場合には 5:55 から 6:20)の 25 分間となります。

* バッチ処理時間中には、提示レートは表示されず注文は約定しません。また、この時間にスワップポイントの付与や報告書の作成などを行います。

● ログインパスワードの変更について

為替 24 のログインパスワードは、取引画面から変更が可能です。

* 口座番号は、ご利用のお客様ひとりひとりに固有の番号となっておりますため、ご変更いただけません。あらかじめご了承ください。

メニュー①「設定」をクリックし、②「お客様情報設定」をクリックしてください。

③「お客様登録情報詳細」画面が表示されます。

取引ガイド ログイン 3/5

③「お客様登録情報詳細」画面にて「パスワード変更」ボタンをクリックしてください。

③

お客様登録情報詳細

パスワード変更

口座番号	00111108			
フリガナ	ホシコウタロウ			
顧客名	星光太郎	性別	女性	
生年月日	1970/12/23			
現住所	〒000-0000 〇〇市〇〇区1-100マンション101号室			
現住所電話番号	00-0000-0000			
勤務先名称	〇〇〇〇会社			
勤務先住所	〒000-0000 〇〇市〇〇区1-100ビル1F			
勤務先電話番号	00-0000-0000			
その他住所				
携帯電話番号	090-0000-0000			
第1メール	abc@abc.com	メール設定変更		
第2メール	123@123.com			
口座開設日	2007/9/25			
書類送付先	現住所	優先連絡先	携帯電話	連絡先変更

④「パスワード変更」画面にて「現在のパスワード」と「新しいパスワード」をご入力のうえ、「変更実行」ボタンをクリックしてください。

④

パスワード変更

新しいパスワードは半角英数字で4文字以上13文字以下が必要です。

現在のパスワード	<input type="password"/>
新しいパスワード	<input type="password"/>
新しいパスワード(確認用)	<input type="password"/>

変更実行 戻る

- * パスワードは半角英数字で4文字以上13文字以下にて設定が可能となります。
- * 変更後は、次のログインから新しいパスワードにてログインを行ってください。
- * お客様が変更したパスワードについては当社でもわかりかねますので、くれぐれもお忘れにならないようにメモを取るなどして大切に保管してください。

★ ご確認ください「ログインパスワードについて」

(1)複数回口座番号もしくはパスワードを間違ってしまった場合には、ロックが掛かります。

ロックが掛かってしまった場合には、解除いたしますので、ヘルプデスクまでご連絡ください。

(2) ログインパスワードを失念してしまった場合には、

お客様の最も大切な情報ですのでセキュリティの観点から、お電話では口座番号・パスワードはお答えできません。

為替24の会員証を再発行・送付となりますので、ヘルプデスクまでご連絡ください。

なお、パスワードの再発行手続きは、まずパスワードを初期化して(口座開設完了通知書と同じパスワードに戻して)*、その後口座開設完了通知書を郵送いたします。そのため、再発行の手続きから通知書が届くまでの間に、変更後のパスワードが判明しても、そのパスワードではログインできませんのでご注意ください。

- * お客様が初期パスワードから任意のパスワードに変更されていた場合に、変更後のパスワードを当社において確認することができない仕様になっているためです。

- (3) ログインパスワードは大文字と小文字を区別いたします。
紛らわしい文字がございますので、ご入力の際には特にご注意ください。
* 口座番号およびパスワードはすべて半角となります。

紛らわしい文字

大文字: ABCDEFGHIJKLMNOPQRSTUVWXYZ

小文字: abcdefghijklmnopqrstuvwxyz

数字: 1 2 3 5 4 6 7 8 9 0

小文字の l (エル)、大文字の I (アイ)、数字の 1 (イチ)

小文字の i (アイ)、大文字の j (ジェイ)

小文字の o (オー)、大文字の O (オー)、数字の 0 (ゼロ)

小文字の q (キュー)、数字の 9 (キュウ)、小文字の g (ジー)

大文字・小文字の入力方法

[Shift]キーを押しながら入力 もしくは 押さずにそのまま入力することで、大文字と小文字が入れ替わります。

小文字入力時には

Shift + A = A (大文字)

A = a (小文字)

大文字入力時には

Shift + A = a (小文字)

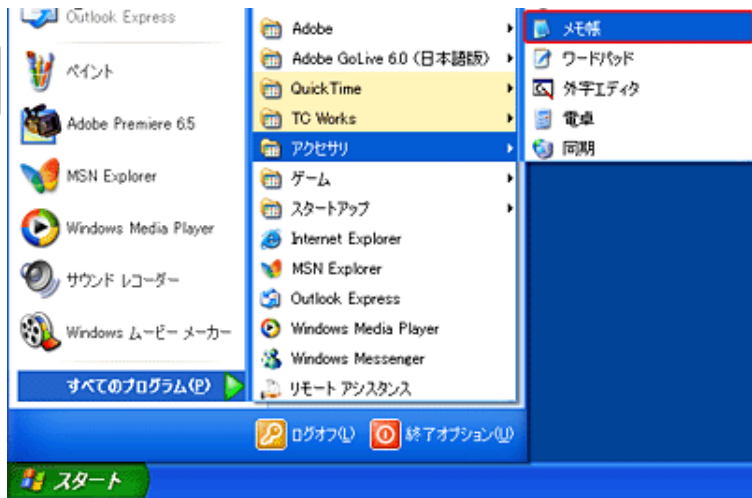
A = A (大文字)

パスワードは入力時に「*****」と表示され、大文字と小文字などの確認ができません。

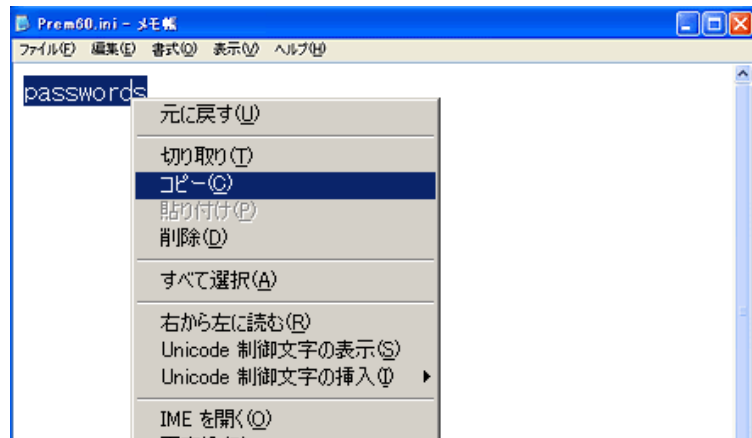
その場合には、メモ帳などに口座番号・パスワードをご入力いただき、誤りがないことが確認できたものをコピーして、口座番号・パスワード欄に貼り付けていただければ、より確実にご入力いただけます。

取引ガイド ログイン 5/5

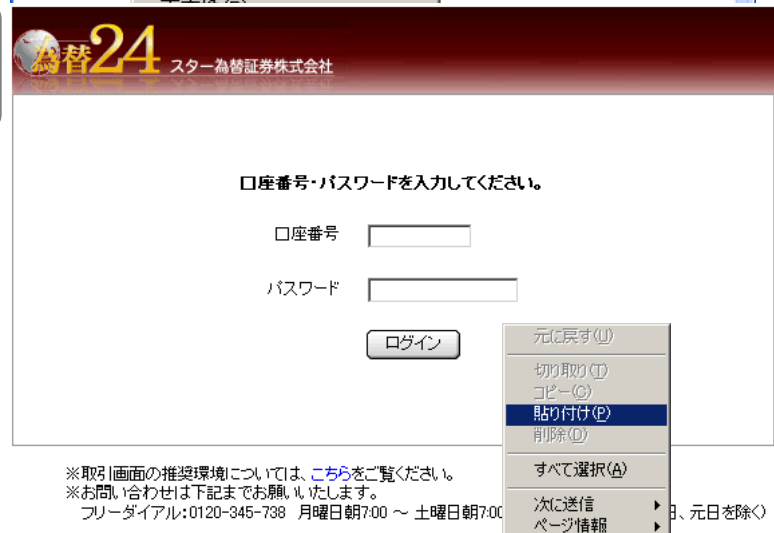
画面左下の[スタート]より
[アクセサリ]ー[メモ帳]を開きます。



開いたメモ帳にパスワードを入力し、
誤りがないことが確認します。
正しいパスワードを右クリックよりコピーし
ます。



コピーしたパスワードをログイン画面のパス
ワード欄に貼りつけます。



取引所為替証拠金取引を含む外国為替証拠金取引は元本や利益が保証されたものではありません。取引所為替証拠金取引を含む外国為替証拠金取引は、証拠金による取引であるため、証拠金額より大きな金額の取引を行うこととなります。そのため為替相場の変動により預託証拠金額以上の損失が生じることがあります。また、売値と買値には一定の価格差(スプレッド)が存在します。また、取引を行っている通貨の金利が変動すること等により、保有するポジションのスワップポイントの受取額が減少する可能性、支払額が増加する可能性があります。さらにポジションを構成する2国間の金利水準が逆転した場合は、それまでスワップポイントを受け取っていたポジションで支払が発生する場合があります。お取引に際しましては、その仕組み、リスクについて取引説明書等の内容をご確認いただき十分なご理解のうえ、ご検討ください。

【為替24】 為替24の手数料について、為替24では、全通貨ペア無料です。証拠金は通貨ペアのレバレッジにより、1万通貨あたり想定される取引金額の4%以上で、取引ごとに選択できます。レバレッジは、約1倍・約3倍・約5倍・約10倍・約20倍・約25倍の中から選択できます。デイトレ口座には、約1倍・約3倍はありません。相場変動により発注時の証拠金が増加することがあります。

金融商品取引業者 関東財務局長(金商)第2425号 加入協会 一般社団法人金融先物取引業協会 日本証券業協会