

金融占星術為替チャート

スター為替証券株式会社
STAR KAWASE SECURITIES CO.,LTD.

2012年2月3日

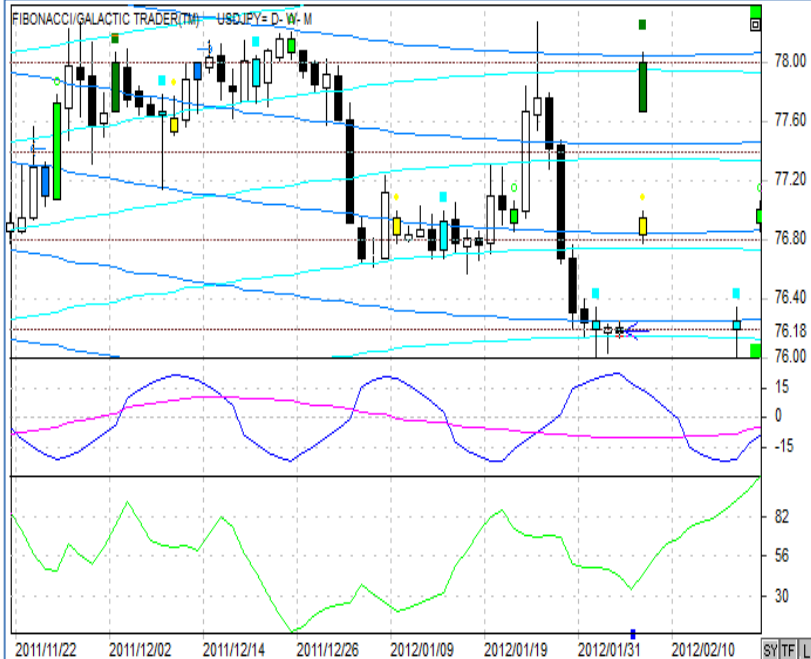
今週のastro・カレンダー

Date	GMT	Su	Mo	Me	Ve	M	Ju	Sa	Ur	Ne	Pl	Trend	Reversal	USD/JPY	EUR/USD
3 F	0-8		N												
	8-16														
	16-0														
4 S	0-8														
	8-16														
	16-0														
5 S	0-8														
	8-16														
	16-0														
6 M	0-8														
	8-16														
	16-0														
7 T	0-8														
	8-16	H											***		
	16-0		FM										*		
8 W	0-8														
	8-16														
	16-0														
9 T	0-8														
	8-16														
	16-0														
10 F	0-8		0										***		
	8-16														
	16-0														
11 S	0-8														
	8-16														
	16-0			P									*		

ウィークリー・コメント

今週のドル円のオーバーラップは、想定以上に円高に戻ったことでオーバーラップレンジよりも更に円高へと動いてしまいました。オーバーラップは方向性だけでなく実際のレンジも重要なので、次回17日とのオーバーラップを参考にすることとなります。さて、来週はかなり賑やかな配置があります。まず7日火曜日は変化日ですが、太陽と水星の合は全ての市場の変化につながりやすく、株式、商品市場にも注意が必要です。また満月(FM)はどちらかというドル売り、土星の逆行は特に目立った変化はありませんが株式市場では注意すべき配置と言えます。為替では、ユーロ円の安値とやや相関が見られるという程度です。また10日にも変化日があります。来週は週を通して変化しやすい週と見ておいた方がよいでしょう。

USD/JPY(日足)



USD/JPY(240分足)



●日足チャートに示されている内容(チャート内の色と同じ)

・土星ライン	土星の度数を価格に置き換えたもの。サポート、レジスタンスとなりやすい。
・土星ライン(ミラー)	土星の度数を価格に置き換え上下反転したもの。サポート、レジスタンスとなりやすい。
・24ライン	ギャンのマスターチャートで重要となるキーレート、サブキーレート。意味は上に同じ。
・太陽/水星の合	全ての市場で変化日となりやすい。
・水星/冥王星の30度毎	ドル円において、この2惑星のアスペクトが価格のオーバーラップ効果を生む。(ユーロは水星/土星)
・水星の逆行・順行	水星逆行時・順行時は変化日となりやすく、逆行後最初の1週間は振れやすくなる。
・月の赤緯	月の赤緯0度(中央の点線とのクロス)は変化日となりやすい。 \ (両者が重なる日は
・水星の黄緯	水星の黄緯0度(中央の点線とのクロス)は変化日となりやすい。 / 要注意日 となる。)
・ブラッドレー(ヘリオ)	オシレーターの上昇⇄下降の転換点に変化日となりやすい。(方向性、数値は関係ない)

astroカレンダーに示される変化日やトレンドをメインに、astroチャートに示される諸現象を参考にされると、より理解が深まります。

"Astro Calendar" のホームページ <http://homepage1.nifty.com/yy/Astro/> も併せてご利用ください。

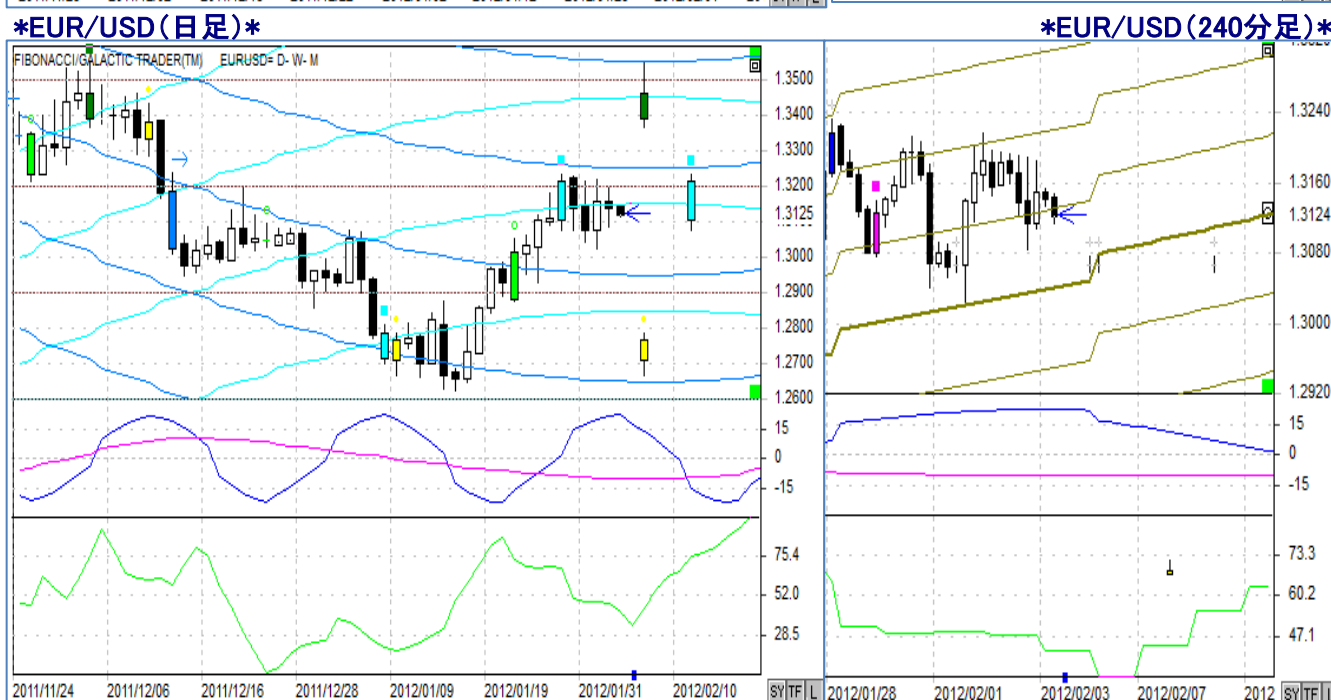
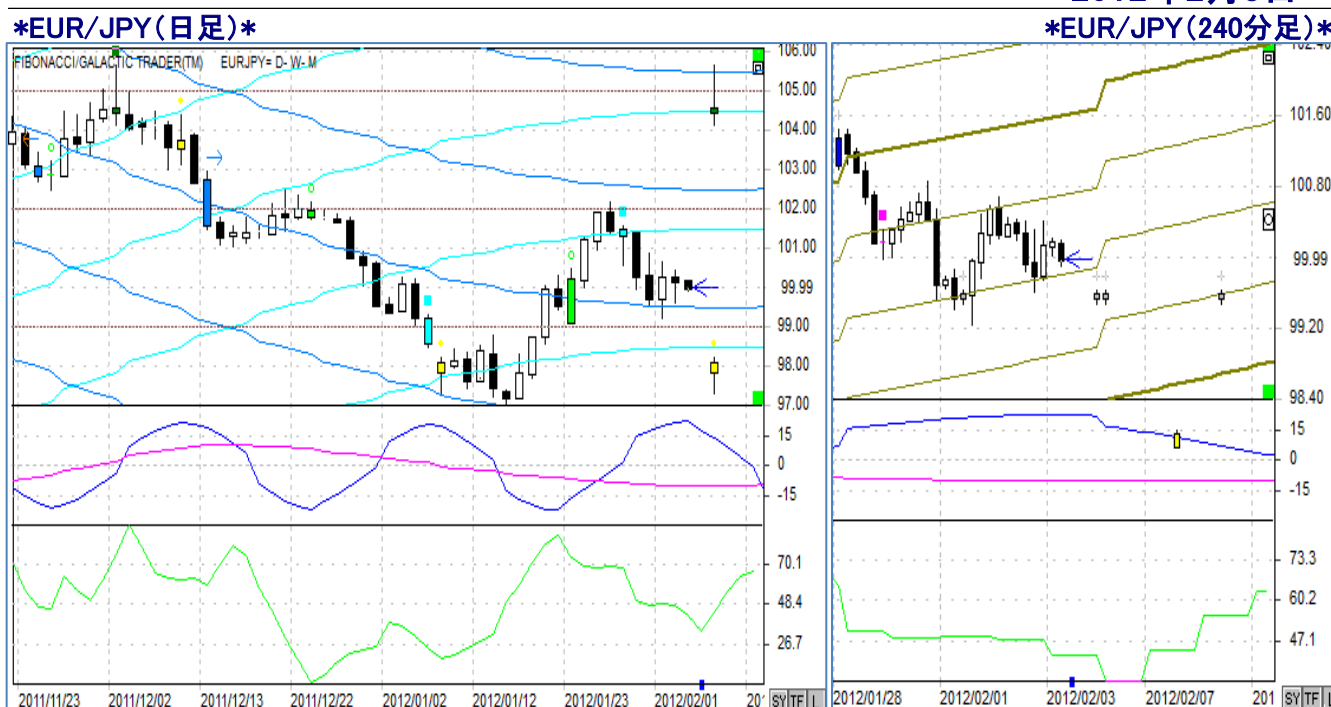
アセダント社が提供する本レポート(PDFならびに付随文書)は一般に公開されている情報に基づいて記述されておりますが、その内容の正確さや完全さを保証するものではありません。また、使用されている為替レートは実際の取引レートを提示しているものでもありません。記述されている意見ならびに予想は分析時点のデータを使ったものであり、予告なしに変更する場合があります。本レポートはあくまでも参考情報であり、アセダント社およびスター為替証券は、為替やいかなる金融商品の売買を勧めるものではありません。取引を行う際はリスクを熟知した上、完全なる自己責任において行ってください。アセダント社およびスター為替証券は、本レポートの利用あるいは取引により生ずるいかなる損害の責任を負うものではありません。なお、許可無く当レポートの全部もしくは一部の転送、複製、転用、検索可能システムへの保存はご遠慮ください。

連絡先:アセダント(info@ascendant.jp) 山中

金融占星術為替チャート

スター為替証券株式会社
STAR KAWASE SECURITIES CO.,LTD.

2012年2月3日



●主要アスペクト一覧 (右側はヘリオセントリック・アスペクト)

03 NEPTUNE into Pisces
07 Full Moon
07 SATURN Retrograde
07 SUN Conjunction MERCURY 0 degrees
08 VENUS into Aries
09 VENUS Conjunction URANUS 0 degrees
13 MERCURY into Pisces
13 MERCURY Trine SATURN 120 degrees
14 MERCURY Conjunction NEPTUNE 0 degrees
15 VENUS Square PLUTO 90 degrees
18 SUN Trine SATURN 120 degrees
19 SUN Conjunction NEPTUNE 0 degrees

03 EARTH Square JUPITER 90 degrees
05 VENUS into Gemini
05 VENUS Square NEPTUNE 90 degrees
06 MERCURY Square JUPITER 90 degrees
07 EARTH Opposition MERCURY 180 degrees
07 Full Moon
07 VENUS Square MARS 90 degrees
08 MERCURY Trine SATURN 120 degrees
10 MERCURY Conjunction NEPTUNE 0 degrees
10 MERCURY into Pisces
11 MERCURY Opposition MARS 180 degrees
13 MERCURY Square VENUS 90 degrees

アセダント社が提供する本レポート(PDFならびに付随文書)は一般に公開されている情報に基づいて記述されておりますが、その内容の正確さや完全さを保証するものではありません。また、使用されている為替レートは実際の取引レートを提示しているものでもありません。記述されている意見ならびに予想は分析時点のデータを使ったものであり、予告なしに変更する場合があります。本レポートはあくまでも参考情報であり、アセダント社およびスター為替証券は、為替やいかなる金融商品の売買を勧めるものではありません。取引を行う際はリスクを熟知した上、完全なる自己責任において行ってください。アセダント社およびスター為替証券は、本レポートの利用あるいは取引により生ずるいかなる損害の責任を負うものではありません。なお、許可無く当レポートの全部もしくは一部の転送、複製、転用、検索可能システムへの保存はご遠慮ください。

連絡先: アセダント (info@ascendant.jp) 山中