

1. IF-DONE注文とは

IF-DONE注文とは新規の注文を発注すると同時に、その決済の注文もあわせて注文する方法です。新規部分の「IF注文」と決済部分の「THEN 注文」に分かれます。

IF注文が成立するまでTHEN注文は待機し、IF注文が成立後に THEN 注文は有効になります。

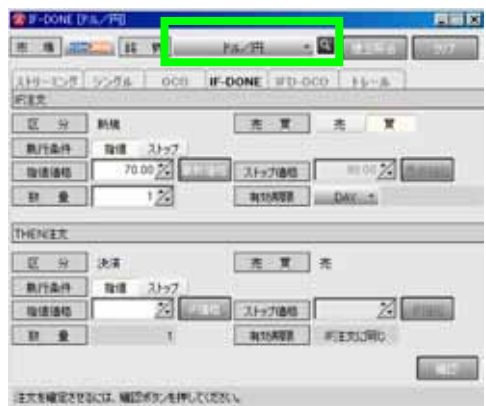


2. 注文の手順

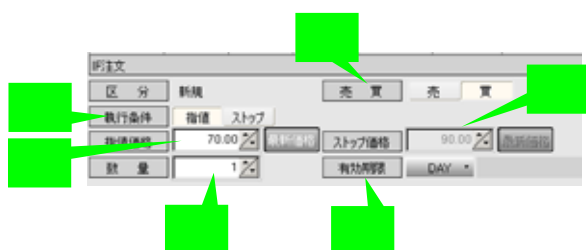


取引メニューから「IF-DONE」を押し、注文パネルを表示させます

レート照会画面をダブルクリックしても表示されます。



銘柄
取引する通貨ペアを選択します。



IF 注文

売買

売りの注文であれば「売」、買いの注文であれば「買」を指定します。

IF 注文部分で売買を指定すると、自動的に THEN 注文の売買部分が変わります。

執行条件

【指値】もしくは【ストップ】を指定します。

指値価格

執行条件で【指値】を指定したときに入力できます。

指値注文ですので現在のレートよりも有利な価格を入力します。買い注文であれば今のレートよりも安い価格、売り注文であれば今のレートよりも高い価格を指定します。

ストップ価格

執行条件で【ストップ】を指定したときに入力できます。

ストップ注文ですので現在のレートよりも不利な価格を入力します。買い注文であれば今のレートよりも高い価格、売り注文であれば今のレートよりも安い価格を指定します。

数量

注文する数量を指定します。1枚単位で入力します。

(ドル円であれば1枚 = 1万ドルとなります)

通貨により取引単位が異なりますのでご注意ください

IF 注文の数量を指定すると THEN 注文の数量も自動的に変化します。

有効期限

注文の有効期限を指定します。有効期限内に指定した価格まで達しなければ注文が失効します。ただし、不足金やロスカットでシステムにより強制的に注文が取り消されることがあります。

【DAY】その日の取引終了時点(通常期間 6:55、サマータイム期間 5:55)まで有効な注文です。

【WEEK】その週の週末まで有効な注文です。金曜日の取引終了時点で注文が失効します。

【GTC】期限を指定しない注文です。GTC はキャンセルされるまで有効(Good Till Cancel)という意味。キャンセルされるまで有効な注文となります。

【GTD】指定した日の取引終了時点まで有効な注文です。GTD に設定すると日付を指定する画面が表示されます。

【GTDH】指定した日時まで有効な注文です。GTD と
違い時間まで指定することができます。



THEN 注文

【区分】は IF 注文の決済注文となるため【決済】となります
【売買】は IF 注文で「買」を指定した場合は「売」となり、IF
注文で「売」を指定した場合には「買」となります。

【数量】【有効期限】は IF 注文で指定したものと同一ものが
適用されます。

執行条件

【指値】もしくは【ストップ】を指定します。

指値価格

執行条件で【指値】を指定したときに入力できます。
IF で指定した価格よりも有利な価格で指定します。
買い決済の時には IF 注文よりも安い価格、売り決済
の時には IF 注文よりも高い価格を入力します。

ストップ価格

執行条件で【ストップ】を指定したときに入力できま
す。
IF で指定した価格よりも不利な価格で指定します。
買い決済の時には IF 注文よりも高い価格、売り決済
の時には IF 注文よりも安い価格を入力します。



確認ボタンを押します

確認ボタンを押すと「注文確認」画面が表示されます。
注文に誤りがないかどうかよくご確認いただいたうえで「注文実行」
ボタンを押してください。「キャンセル」
ボタンで注文入力画面に戻ることができます。

IF 注文、THEN 注文で執行条件をストップに指定した場合の注意

プレオープン時間にストップ価格に達した場合は、値付け開始とともに実勢レートで成立いたします。