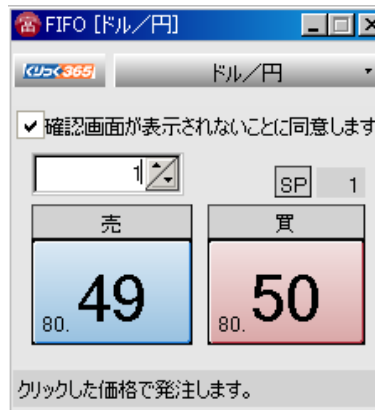


1. FIFO 注文とは

「FIFO」とは、先入れ先出し法(First in First out)と呼ばれます。

FIFO注文とは、その通貨ペアのポジションがない時には新規注文となり、ポジションがある時は最も古い建玉を指定して決済する注文となります。

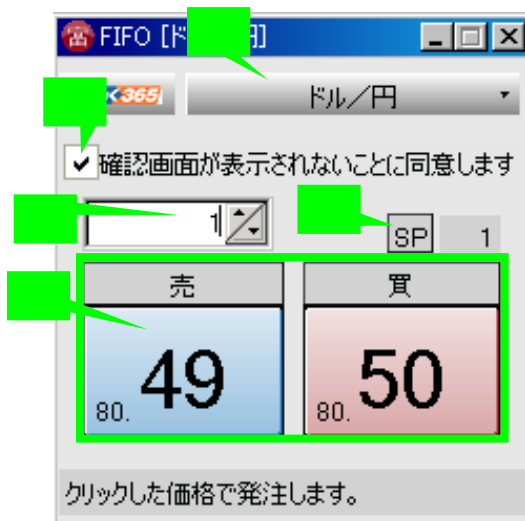
決済注文の時に建玉を指定することなく取引することができます。



2. 注文の手順



取引メニューから「FIFO」をクリックし、注文パネルを表示させます



銘柄

取引する通貨ペアを選択します。

「確認画面が表示されないことに同意します」

FIFO注文は、**売買ボタンを押した瞬間に注文が発注されてしまいますのでご注意ください。**

数量

注文する数量を指定します。1枚単位で入力します。

(ドル円であれば1枚 = 1万ドルとなります)

通貨により取引単位が異なりますのでご注意ください

SP

買気配と売気配の価格差がとなる**スプレッド**が表示されています。

プライスパネルをクリックすると注文が発注されます。

FIFO注文は確認画面が表示されませんのでご注意ください。