

## 1. ツールボックス

### 1. テクニカル指標

チャートにテクニカル指標させることができます。

「トレンド系」の中のテクニカル指標は、一目均衡表や移動平均線などメインチャートに重ねる形で表示されます。

「オシレーター系」の中のテクニカル指標は、ストキャスティクスやRSIなどメインチャートの画面と分割して表示されます。

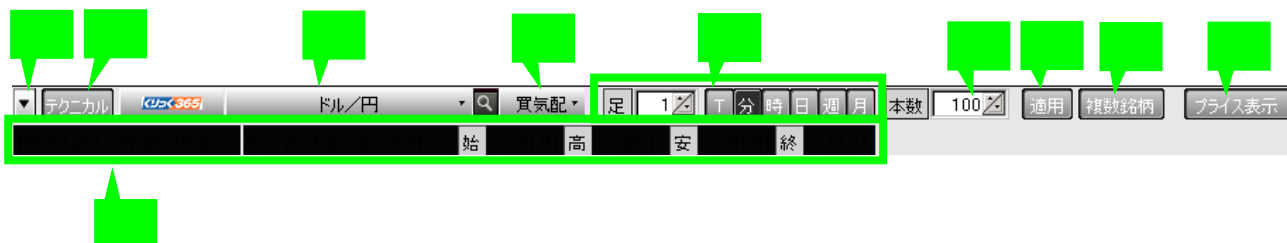
### 2. チャートタイプ

ロウソク足やラインチャート等に切り替えることができます。ポイント・アンド・フィギュアや平均足などチャートそのものが変化するテクニカル分析チャートも表示されます。

### 3. 指標設定保存

テクニカル指標やチャートタイプで表示させたテクニカル指標の組み合わせを保存することができます。また、自由に呼び出すこともできます。

## 2. メインコントロールバー



### 1. 4本値表示切り替えボタン

「4本値表示」を表示/非表示することができます。

### 2. ツールボックス表示切り替えボタン

ツールボックスを表示/非表示することができます。

### 3. 銘柄

表示させる銘柄を選択します。

### 4. 気配値

チャートの描画に使うレートを選択します。「買気配」「売気配」「約定値」で選択できます。

### 5. チャートの足種別切り替えボタン

チャートの足を切り替えることができます。  
 「T」:Tick チャート(右に表示されている数字を切り替えることで1～100Tick 足まで表示可能)  
 「分」:分足チャート(右に表示されている数字を切り替えることで1～60 分足まで表示可能)  
 「時」:時間足チャート  
 「日」:日足チャート(右に表示されている数字を切り替えることで1～10 日足まで表示可能)  
 「週」:週足チャート(右に表示されている数字を切り替えることで1～10 週足まで表示可能)  
 「月」:月足チャート(右に表示されている数字を切り替えることで1～10 カ月足まで表示可能)

### 6. 本数

チャートの表示本数を切り替えることができます。最大 3000 本まで指定ができます。

### 7. 適用

変更された設定でチャートを再表示します。

### 8. 複数銘柄

複数の銘柄を並べて表示させることができます。

### 9. プライス表示

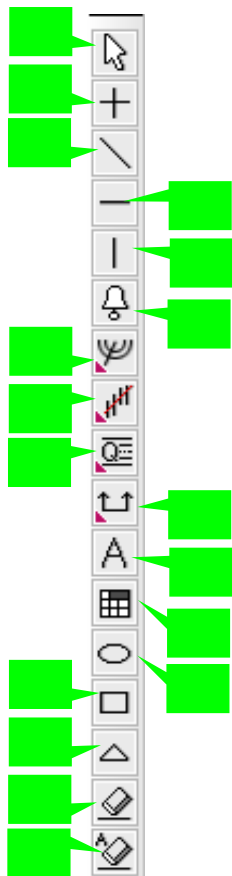
BOX 型のレート画面が表示されます。



### 10. 4本値表示

表示されているチャートの期間と、カーソルの位置の4本値が表示されます

### 3. ラインスタディ



#### 1.カーソル

マウスポインタをカーソル表示にします。他のツールを使用していた時の解除を行います。

#### 2.クロスライン

チャートの縦軸・横軸に価格と日時を表示させます。

#### 3.トレンドライン

チャートにトレンドラインを引くことができます。

#### 4.水平ライン

チャートに横線を引くことができます。

#### 5.垂直ライン

チャートに縦線を引くことができます。

#### 6.アラームライン

チャートに水平ライン(横線)を引き、その線を超えた時にアラームが鳴ります。



A

B

A:【サポートライン】価格が上から下に抜けた時にアラームが鳴ります。

B:【レジスタンスライン】価格が下から上に抜けた時にアラームが鳴ります。

#### 7.フィボナッチ・ギャン分析ツール



A

B

C

D

E

F

G

A:【フィボナッチ・アーク】

B:【フィボナッチ・ファン】

C:【フィボナッチ・リトレースメント】

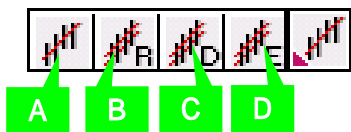
D:【フィボナッチ・タイムゾーン】

E:【ギャンライン】

F:【ギャンファン】

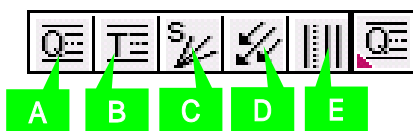
G:【ギャングリッド】

### 8. 回帰分析ツール



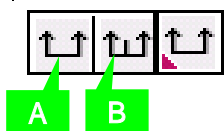
- A: [回帰線]
- B: [Raff 回帰線]
- C: [標準偏差の回帰チャンネル]
- D: [標準誤差の回帰チャンネル]

### 9. その他分析ツール



- A: [4分割線]
- B: [3分割線]
- C: [スピードライン]
- D: [アンドリュース・ピッチホーク]
- E: [サイクルライン]

### 10. 期間分析ツール



- A: [期間収益率]
- B: [期間分析]

### 11. テキスト

チャートにテキストを書き込むことができます。

### 12. イメージ

チャートにイメージを配置することができます。  
イメージは以下画面から選択します。



### 13. サークル

チャートに円を描くことができます。

### 14. ボックス

チャートに四角形を描くことができます。

### 15. 三角形

チャートに三角形を描くことができます。

### 16. 削除

チャートに表示されている図形を選択して削除することができます。

### 17. 一括削除

チャートに表示されている図形を全て削除することができます。

## 4. チャート表示変更



### 1. 余白設定ボタン

チャートの右側の余白部分を調整できます。

### 2. 表示本数変更スライダー

つまみをスライドすることで表示本数を調整できます。

### 3. チャートの表示領域の変更ボタン

チャートの表示領域の拡大/縮小を行います。また、チャート上で領域を選択して拡大縮小させることもできます。

### 4. データ表示ボタン

「D」ボタン: 価格データの表示/非表示を切り替えることができます。

「O」ボタン: 現在有効な注文(オーダー)の表示/非表示を切り替えることができます。

「P」ボタン: 現在保有している建玉(ポジション)の表示/非表示を切り替えることができます。

### 5. オートスクロールボタン

最新の価格が表示された時に自動的に最後の口ウソクに移動します。

### 6. 価格軸反転ボタン

価格の軸を上下反転させることができます。

### 7. 価格軸範囲固定ボタン

価格の軸を範囲を固定/固定解除することができます。解除すると現在表示されている高安をもとに自動的に調整されます。

### 8. ツールボックス表示ボタン

ツールボックス、メインコントロールバー、ラインスタディーの表示/非表示を切り替えることができます。チャートの右側の余白部分を調整できます。

### 9. チャート追加ボタン

チャート左下に新しいタブが追加され、別のチャートを追加することができます。

### 10. チャート削除ボタン

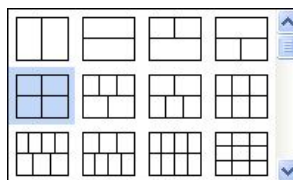
選択されているチャートを閉じます

### 11. 表示切り替えボタン

複数のチャートを表示しているチャート画面を1画面表示に切り替えます。

### 12. 画面設定ボタン

画面レイアウト選択画面が表示され、2分割から最大9分割の画面に切り替えることができます。



## 5. 注文・建玉表示の見方

チャート表示変更ツールボックスで、ポジション表示・注文表示ボタンをオンにすることで、チャート上に注文や建玉が表示されるようになります。

【注文】点線表示になります

【建玉】実線表示になります

【買い】赤い表示になります

【売り】青い表示になります

